



# intAct Bike-Power Classic

Geschlossene Blei-Säure-Batterie | trocken vorgeladen, Säurepack wird mitgeliefert | wartungsarm

Art.Nr.

## 52430S

Japancode

U1

### Einsatzgebiete



### Leistungsstark und nachhaltig

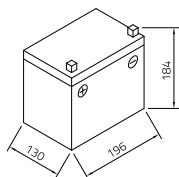
Die solide Batterie ohne Schnick-Schnack liefert hohe Startströme, erreicht mit regelmäßiger Wartung eine lange Lebensdauer und hat hervorragende Recycling-Eigenschaften. Unsere Empfehlung für eine günstige Standard-Motorradbatterie.

- » **Zuverlässige Startkraft zum hervorragenden Preis.**
- » **Austausch-Empfehlung** für defekte Nass-Batterie.
- » Zentrale Entgasung.
- » **Nur aufrecht einbaubar**, da nicht auslaufsichere, geschlossene, nasse Batterie.

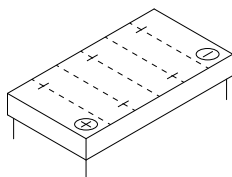
Nennspannung	12V
Nennkapazität	24 AH (c20)
Kälteprüfstrom -18°C(EN)	220 A (EN)
Elektrolyt	verdünnte Schwefelsäure
Elektrolytdichte	1,28 +/- 0,01 kg/l (25°)
Abmessungen (LxBxH)	196 x 130 x 184 mm
Gewicht	8,2 kg
Schaltung	1
Polausführung	4
Entgasung	6



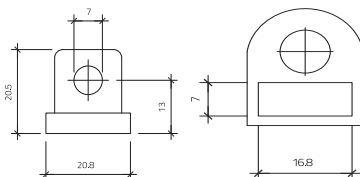
Maße



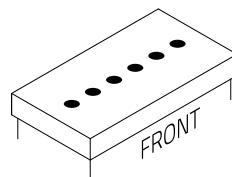
Schaltung 1



Polausführung 4



Entgasung 6



Stand 02.04.2025