



intAct US-Power

Geschlossene Kalzium-Batterie (Ca/Ca) mit Streckmetall-Gittern | gefüllt und geladen | wartungsfrei

Art.Nr.

57010GUG

Nennspannung	12V
Nennkapazität	70 Ah (c20)
Kälteprüfstrom -18°C (EN)	670 A (EN)
Elektrolyt	verdünnte Schwefelsäure
Elektrolytdichte	1,28 +/- 0,01 Kg/l (25° C)
Abmessungen (LxBxH)	260 x 179 x 186 mm
Gewicht	15,1 kg
Schaltung	1
Polausführung	US
Bodenleiste	B01

Einsatzgebiete



Für amerikanische Fahrzeuge

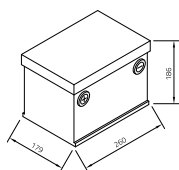
Die **intAct US-Power Batterien** sind moderne Hochleistungsbatterien, **speziell für US-Fahrzeuge** konzipiert. Dank ihrer angepassten Abmessungen und Front-Polanschlüsse erfüllen sie optimal die Anforderungen amerikanischer Modelle. Diese Kalzium-Starterbatterien bieten eine **herausragende Kaltstartleistung** bei **minimaler Selbstentladung** und gewährleisten einen zuverlässigen Start. Geliefert gefüllt und geladen, sind sie **sofort einsatzbereit und wartungsfrei** – das Nachfüllen von Wasser entfällt.

Vorteile im Überblick:

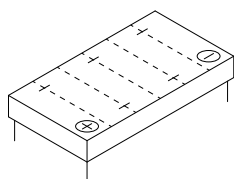
- » **Speziell für US-Fahrzeuge** entwickelt
- » US-Frontpol (Innengewinde Typ 56010/57010) oder A-Konuspol (DIN 60095 T2, Type 58010)
- » **Hervorragende Kaltstartleistung**
- » **Minimale Selbstentladung**
- » Sofort **einsatzbereit und wartungsfrei**



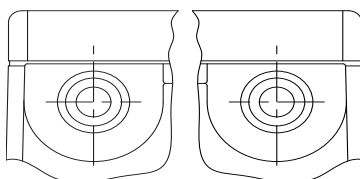
Maße



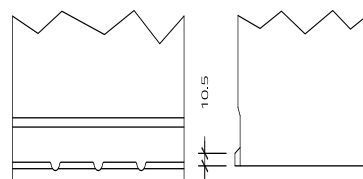
Schaltung 1



Polausführung US



Bodenleiste B01



Stand 19.04.2025