



intAct AGM-Power - Marine & Leisure

Verschlossene AGM-Batterie mit Gitterplatten | Elektrolyt in Vlies festgelegt | gefüllt und geladen | absolut wartungsfrei

Artikel-Nr.

AGM200-06

Nennspannung	6V
Nennkapazität	185 Ah (c5), 200 Ah (c20), 230 Ah (c100)
Kälteprüfstrom -18°C(EN)	-
Elektrolyt	verdünnte Schwefelsäure
Elektrolytdichte	1,28 +/- 0,01 Kg/l (25° C)
Abmessungen (LxBxH)	262 x 181 x 281 mm
Gewicht	30 kg
Schaltung	0
Polausführung	F-M8
Bodenleiste	-



Einsatzgebiete



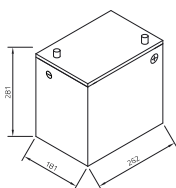
Unkompliziertes Allroundtalent

Die **intAct AGM-Power - Marine & Leisure** ist eine vielseitige, zuverlässige Energiequelle für Wohnmobile, Boote sowie Solar- und Windkraftanlagen. Dank moderner AGM-Technologie sind die Batterien **wartungsfrei, auslaufsicher** und flexibel einbaubar, sogar liegend. Ihre **hohe Rüttelfestigkeit** gewährleistet zuverlässige Leistung auch unter harten Bedingungen. Mit bis zu **700 Zyklen (IEC 254-1)** überzeugen sie durch lange Lebensdauer, geringe Selbstentladung (<3 %/Monat) und kurze Ladezeiten. Selbst bei hohen Strömen und Tiefentladungen bleibt die Leistungsqualität konstant.

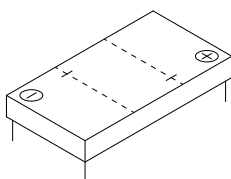
Vorteile auf einen Blick:

- » **Universell einsetzbar:** Perfekt für Hobby, Wohnmobile, Boote, Solaranlagen und viele weitere Anwendungen.
- » **Hohe Zyklenfestigkeit:** Bis zu 700 Zyklen (nach IEC 254-1) für langanhaltende Leistung.
- » **Absolut wartungsfrei und auslaufsicher:** Sicher und flexibel in jeder Position installierbar.
- » **Extrem robust:** Hohe Rüttelfestigkeit dank dicker Gitterplatten und verstärkter Vlies-Separatoren.
- » **Längere Lebensdauer:** Deutlich höhere Lebensdauer, geringe Selbstentladung und kürzere Ladedauer als herkömmliche Batterien.

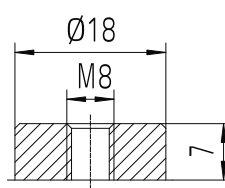
Maße



Schaltung 0



Polausführung F-M8



Bodenleiste -

Stand 13.04.2026