



intAct Block-Power

Verschlossene AGM-Batterie mit Gitterplatten | Elektrolyt in Vlies festgelegt | gefüllt und geladen | absolut wartungsfrei

Artikel-Nr.

BP12-200

Nennspannung	12V
Nennkapazität	214 Ah (c20), 200 Ah (c10)
Kälteprüfstrom -18°C (EN)	-
Elektrolyt	verdünnte Schwefelsäure
Elektrolytdichte	1,28 +/- 0,01 Kg/l (25° C)
Abmessungen (LxBxH)	522 x 240 x 224 mm
Gewicht	64 kg
Schaltung	4
Polausführung	F-M8
Bodenleiste	-



Einsatzgebiete



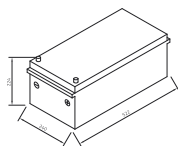
Für alle Fälle gewappnet

Die intAct Block-Power AGM Batterien sind vielseitig einsetzbar – ob als **Antriebs- oder Versorgungsbatterie** für Hobbyanwendungen oder für Gefahrenmelde-, USV- und Notlichtanlagen. Sie bieten eine **zuverlässige Stromversorgung** im Standby-Betrieb, sind absolut wartungsfrei, auslaufsicher und haben eine **geringe Selbstentladung**. Dank ihrer **Langlebigkeit und Leistungsstärke** gewährleisten sie höchste Sicherheit und Zuverlässigkeit in verschiedenen Einsatzbereichen.

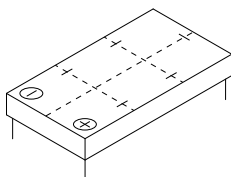
Vorteile auf einen Blick:

- » Vielseitig einsetzbar für **Antrieb & Versorgung**
- » **Langlebig & leistungsstark**
- » **Zuverlässige Stromversorgung** im Standby-Betrieb
- » **Wartungsfrei & auslaufsicher**
- » **Geringe Selbstentladung**
- » **Teilweise VDS-zugelassen**

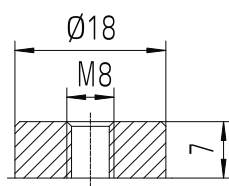
Maße



Schaltung 4



Polausführung F-M8



Bodenleiste -

Stand 11.03.2026