



intAct Block-Power

Verschlossene AGM-Batterie mit Gitterplatten | Elektrolyt in Vlies festgelegt | gefüllt und geladen | absolut wartungsfrei

Art.Nr.

BP12-28

Nennspannung	12V
Nennkapazität	28 AH (c20), 26 AH (c10)
Kälteprüfstrom -18°C (EN)	-
Elektrolyt	verdünnte Schwefelsäure
Elektrolytdichte	1,28 +/- 0,01 Kg/l (25° C)
Abmessungen (LxBxH)	166 x 125 x 175 mm
Gewicht	9,1 kg
Schaltung	0
Polausführung	F-M5
Bodenleiste	-

Einsatzgebiete



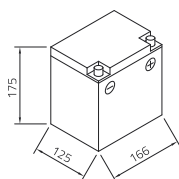
Für alle Fälle gewappnet

Langlebige, leistungsstarke Serie für Gefahrmeldeanlagen und absolut zuverlässiger Energiespeicher für Sicherheitsstromversorgung, Sicherheitsbeleuchtung und verschiedene Hobbyanwendungen. Unsere Empfehlung für alle Sicherheitsanwendungen und jede Anwendung, auf die sie von den Spezifikationen passt.

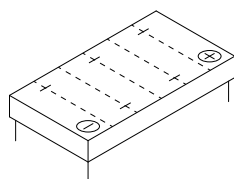
- » Schnell bereit im Stand-by-Betrieb.
 - » Geringe Selbstentladung.
 - » Verschlossene Blockbatterien mit Gitterplatten und Vlies-Separatoren (AGM).
 - » Absolut wartungsfrei und auslaufsicher.
- In drei Ausführungen:**
- » **Block-Power**
 - Mittlerer zyklischer Einsatz
 - BP12-35 **extra zyklentfest**
 - 3 - 5 Jahre Designlife** nach Eurobat (General Purpose)
 - BP12-50, BP12-75 **extra zyklentfest**
 - 10 bis 12 Jahre Designlife** nach Eurobat (Longlife)



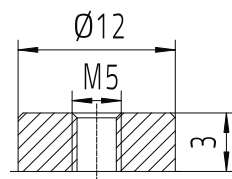
Maße



Schaltung 0



Polausführung F-M5



Bodenleiste -

Stand 30.01.2025