



## intAct Block-Power

Verschlossene AGM-Batterie mit Gitterplatten | Elektrolyt in Vlies festgelegt | gefüllt und geladen | absolut wartungsfrei

Art.Nr.

### BP12-4

Nennspannung	12V
Nennkapazität	4 AH (c20), 3.72 AH (c10)
Kälteprüfstrom -18°C (EN)	-
Elektrolyt	verdünnte Schwefelsäure
Elektrolytdichte	1,28 +/- 0,01 Kg/l (25° C)
Abmessungen (LxBxH)	90 x 70 x 107 mm
Gewicht	1,48 kg
Schaltung	1
Polausführung	S-4.8
Bodenleiste	-

### Einsatzgebiete



## Für alle Fälle gewappnet

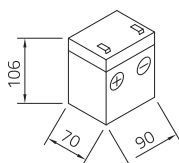
Die intAct Block-Power AGM Batterien sind vielseitig einsetzbar – ob als **Antriebs- oder Versorgungsbatterie** für Hobbyanwendungen oder für Gefahrmelde-, USV- und Notlichtanlagen. Sie bieten eine **zuverlässige Stromversorgung** im Standby-Betrieb, sind absolut wartungsfrei, auslaufsicher und haben eine **geringe Selbstentladung**. Dank ihrer **Langlebigkeit und Leistungsstärke** gewährleisten sie höchste Sicherheit und Zuverlässigkeit in verschiedenen Einsatzbereichen.

### Vorteile im Überblick:

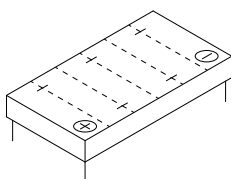
- Vielseitig einsetzbar für **Antrieb & Versorgung**
- **Langlebig & leistungsstark**
- **Zuverlässige Stromversorgung** im Standby-Betrieb
- **Wartungsfrei & auslaufsicher**
- **Geringe Selbstentladung**
- **VDS-zugelassen**



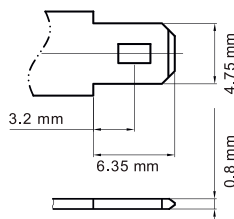
### Maße



### Schaltung 1



### Polausführung S-4.8



### Bodenleiste -

Stand 02.04.2025