



# intAct Block-Power

Verschlossene AGM-Batterie mit Gitterplatten | Elektrolyt in Vlies festgelegt | gefüllt und geladen | absolut wartungsfrei

Art.Nr.

## BP12-65

Japancode

VDS

|                          |                            |
|--------------------------|----------------------------|
| Nennspannung             | 12V                        |
| Nennkapazität            | 68.2 AH (c20), 65 AH (c10) |
| Kälteprüfstrom -18°C(EN) | -                          |
| Elektrolyt               | verdünnte Schwefelsäure    |
| Elektrolytdichte         | 1,28 +/- 0,01 Kg/l (25° C) |
| Abmessungen (LxBxH)      | 348 x 167 x 178 mm         |
| Gewicht                  | 21 kg                      |
| Schaltung                | 1                          |
| Polausführung            | F-M6                       |
| Bodenleiste              | -                          |

### Einsatzgebiete



## Für alle Fälle gewappnet

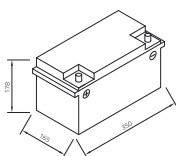
Die intAct Block-Power AGM Batterien sind vielseitig einsetzbar – ob als **Antriebs- oder Versorgungsbatterie** für Hobbyanwendungen oder für Gefahrenmelde-, USV- und Notlichtanlagen. Sie bieten eine **zuverlässige Stromversorgung** im Standby-Betrieb, sind absolut wartungsfrei, auslaufsicher und haben eine **geringe Selbstentladung**. Dank ihrer **Langlebigkeit und Leistungsstärke** gewährleisten sie höchste Sicherheit und Zuverlässigkeit in verschiedenen Einsatzbereichen.

### Vorteile im Überblick:

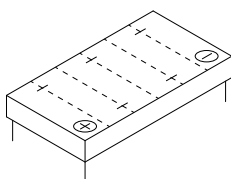
- Vielseitig einsetzbar für **Antrieb & Versorgung**
- **Langlebig & leistungsstark**
- **Zuverlässige Stromversorgung** im Standby-Betrieb
- **Wartungsfrei & auslaufsicher**
- **Geringe Selbstentladung**
- **VDS-zugelassen**



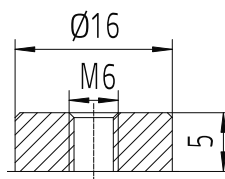
Maße



Schaltung 1



Polausführung F-M6



Bodenleiste -

Stand 02.04.2025