



intAct Block-Power

Verschlossene AGM-Batterie mit Gitterplatten | Elektrolyt in Vlies festgelegt | gefüllt und geladen | absolut wartungsfrei

Artikel-Nr.

BP12-75

Nennspannung	12V
Nennkapazität	78 Ah (c20), 75 Ah (c10)
Kälteprüfstrom -18°C (EN)	-
Elektrolyt	verdünnte Schwefelsäure
Elektrolytdichte	1,28 +/- 0,01 Kg/l (25° C)
Abmessungen (LxBxH)	260 x 170 x 210 mm
Gewicht	22,7 kg
Schaltung	1
Polausführung	F-M6
Bodenleiste	-



Einsatzgebiete



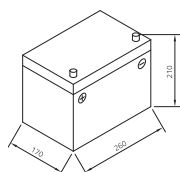
Für alle Fälle gewappnet

Die **intAct Block-Power** AGM Batterien sind vielseitig einsetzbar – ob als **Antriebs- oder Versorgungsbatterie** für Hobbyanwendungen oder für Gefahrenmelde-, USV- und Notlichtanlagen. Sie bieten eine **zuverlässige Stromversorgung** im Standby-Betrieb, sind absolut wartungsfrei, auslaufsicher und haben eine **geringe Selbstentladung**. Dank ihrer **Langlebigkeit und Leistungsstärke** gewährleisten sie höchste Sicherheit und Zuverlässigkeit in verschiedenen Einsatzbereichen.

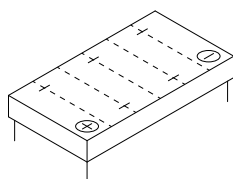
Vorteile auf einen Blick:

- » Vielseitig einsetzbar für **Antrieb & Versorgung**
- » **Langlebig & leistungsstark**
- » **Zuverlässige Stromversorgung** im Standby-Betrieb
- » **Wartungsfrei & auslaufsicher**
- » **Geringe Selbstentladung**
- » **Teilweise VDS-zugelassen**

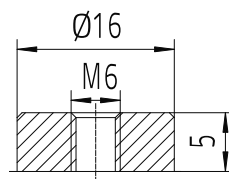
Maße



Schaltung 1



Polausführung F-M6



Bodenleiste -

Stand 03.02.2026