



intAct Traktion-Power Deepcycle AGM

Verschlossene AGM-Batterie mit Gitterplatten | Elektrolyt in Vlies festgelegt | gefüllt und geladen | absolut wartungsfrei

Artikel-Nr.

DC06-200AGM

Nennspannung	6V
Nennkapazität	175 Ah (c5), 190 Ah (c20)
Kälteprüfstrom -18°C (EN)	-
Elektrolyt	
Elektrolytdichte	
Abmessungen (LxBxH)	306 x 169 x 226 mm
Gewicht	31,5 kg
Schaltung	1
Polausführung	F-M8
Bodenleiste	-



Einsatzgebiete



Robust und ausdauernd

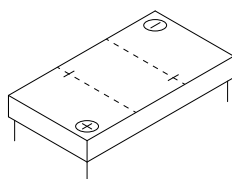
auf AGM-Basis für hohe Ströme und tiefe Ladezyklen. Unsere Empfehlung, wenn du eine ausdauernde, absolut wartungsfreie Batterie für Elektrofahrzeuge oder Hebebühnen willst.

- » **Sehr hohe Lebenserwartung.** 700 Zyklen nach IEC 254-1 für den schweren zyklischen Einsatz.
- » **Absolut wartungsfrei.** VRLA-Batterie mit Gasrekombination und Sicherheitsventilen, bei der ein Nachfüllen nicht möglich und nicht nötig ist.
- » **Konstante Leistungsqualität** während des gesamten Entladevorgangs auch bei hohen Strömen.
- » **Höhere Lebensdauer** als nasse Blei-Säure-Batterie.
- » **Kürzere Ladedauer** als nasse Blei-Säure-Batterie.
- » **Geringe Selbstentladung.** Verliert weniger als 3 % Ladung je Monat.
- » **Rüttelfeste AGM-Batterie** mit robusten Gittern und starken Vlies-Separatoren.
- » **Verstärkte Gitterplatten** mit leistungsfähigerem aktivem Material für Deep-Cycle-Anwendungen.
- » **Temperatur- und Korrosions-resistentes Gehäuse**
- » **Kann auch liegend installiert werden.**
- » **Auslaufsicher.**

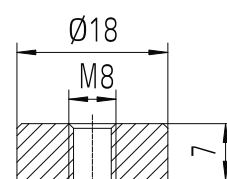
Maße

Kasten: DC06-200AGM

Schaltung 1



Polausführung F-M8



Bodenleiste -

Stand 30.01.2026