



# intAct GEL-Power - Marine & Leisure

Verschlossene GEL-Batterie mit Gitterplatten | Elektrolyt gelartig gebunden | gefüllt und geladen | absolut wartungsfrei

Artikel-Nr.

## GEL-60MK

Nennspannung	12V
Nennkapazität	47,4 Ah (c5), 60 Ah (c20), 70 Ah (c100)
Kälteprüfstrom -18°C (EN)	-
Elektrolyt	verdünnte Schwefelsäure
Elektrolytdichte	1,28 +/- 0,01 Kg/l (25° C)
Abmessungen (LxBxH)	259 x 166 x 178 mm
Gewicht	19,3 kg
Schaltung	0
Polausführung	F-M6
Bodenleiste	-



### Einsatzgebiete



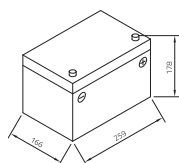
### Stark und pflegeleicht

Die **intAct GEL-Power - Marine & Leisure** ist die ideale Wahl für Anwendungen mit hohem Energiebedarf. Die **wartungsfreien Gel-Versorgerbatterien** eignen sich als Speicher in Solar- und Windkraftanlagen, für Wohnmobile, Boote und weitere Verbraucher. Dank moderner Gel-Technologie bieten sie **hohe Kapazität**, bis zu 700 Zyklen (IEC 254-1) und verkraften Nachladeschwankungen sowie Tiefentladungen besser als herkömmliche Blei-Säure-Batterien. Ihre **sehr hohe Rüttelfestigkeit** macht sie besonders robust. Zudem sind sie auslaufsicher, **absolut wartungsfrei** und werden gefüllt sowie geladen geliefert – sofort einsatzbereit.

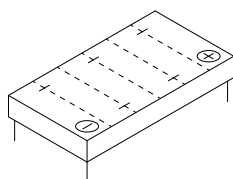
#### Vorteile auf einen Blick:

- » **Vielseitig einsetzbar:** Perfekt für Wohnmobile, Boote, Reisebusse und als Puffer für erneuerbare Energiesysteme.
- » **Hohe Zyklenfestigkeit:** Ideal für erhöhte zyklische Anwendungen mit bis zu 700 Zyklen (nach IEC 254-1).
- » **Maximale Zuverlässigkeit:** Widerstandsfähig gegenüber Nachladeschwankungen und Tiefentladungen.
- » **Lange Lebensdauer:** Deutlich längere Lebensdauer als herkömmliche Blei-Säure-Batterien.
- » **Robust und sicher:** Sehr hohe Rüttelfestigkeit, wartungsfrei und auslaufsicher.

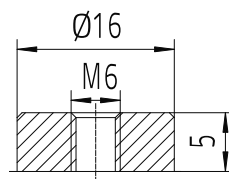
Maße



Schaltung 0



Polausführung F-M6



Bodenleiste -

Stand 12.01.2026