



# intAct GEL-Power

Verschlossene GEL-Batterie mit Gitterplatten | Elektrolyt gelartig gebunden | gefüllt und geladen | absolut wartungsfrei

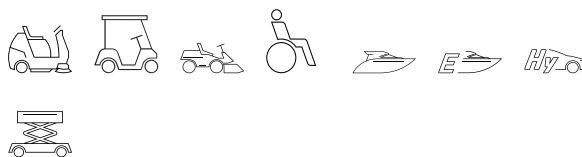
Art.Nr.

## GEL-69

Nennspannung	12V
Nennkapazität	69 AH (c5), 78 AH (c10), 86 AH (c20)
Kälteprüfstrom -18°C(EN)	-
Elektrolyt	verdünnte Schwefelsäure
Elektrolytdichte	1,28 +/- 0,01 Kg/l (25° C)
Abmessungen (LxBxH)	250 x 150 x 400 mm
Gewicht	31,5 kg
Schaltung	1
Polausführung	F-M8
Bodenleiste	-



### Einsatzgebiete

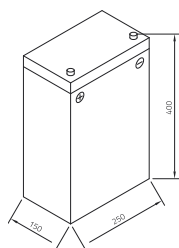


### Wartungsfrei und pflegeleicht

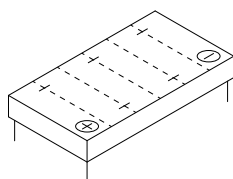
Perfekt geeignet als Antriebs- oder Versorgungsbatterie für vielfältige Anwendungsbereiche im privaten und geschäftlichen Umfeld. Auslaufsicher, absolut wartungsfrei und robust dank in Gel festgelegtem Elektrolyt. Unsere Empfehlung für mittlere zyklische Einsätze, bei denen Auslaufsicherheit und Wartungsfreiheit eine Rolle spielen.

- » Für mittleren bis schweren zyklischen Einsatz. 400 – 700 Zyklen nach IEC 254-1.
- » Höhere Lebensdauer als nasse Blei-Säure-Batterie.
- » Hohe Rüttelfestigkeit.
- » Geringe Selbstentladung.
- » In 4-, 6- und 12-Volt-Ausführungen.
- » VRLA-Batterie mit Gasrekombination und Sicherheitsventilen, bei der ein Nachfüllen nicht möglich und nicht nötig ist.
- » Verschlossene GEL-Batterie mit Gitterplatten.

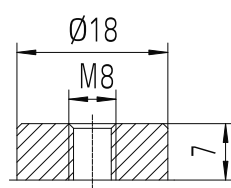
Maße



Schaltung 1



Polausführung F-M8



Bodenleiste -

Stand 14.03.2025