



# intAct Solar-Power AGM

Verschlossene AGM-Batterie mit Gitterplatten | Elektrolyt in Vlies festgelegt | gefüllt und geladen | absolut wartungsfrei

Art.Nr.

## SP125-AGM

|                           |                                          |
|---------------------------|------------------------------------------|
| Nennspannung              | 12V                                      |
| Nennkapazität             | 110 AH (c5), 114 AH (c20), 136 AH (c100) |
| Kälteprüfstrom -18°C (EN) | -                                        |
| Elektrolyt                | verdünnte Schwefelsäure                  |
| Elektrolytdichte          |                                          |
| Abmessungen (LxBxH)       | 329 x 171 x 215 mm                       |
| Gewicht                   | 34,5 kg                                  |
| Schaltung                 | 1                                        |
| Polausführung             | F-M8                                     |
| Bodenleiste               | -                                        |



### Einsatzgebiete

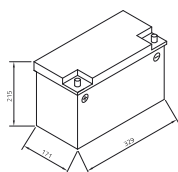


## Robuste Solar-Batterie

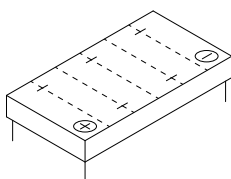
auf AGM-Basis für hohe Ströme und tiefe Ladezyklen. Unsere Empfehlung, wenn du eine ausdauernde, absolut wartungsfreie Batterie für Solar- oder Windanwendungen willst.

- » **Sehr hohe Lebenserwartung.** 700 Zyklen nach IEC 254-1 für den schweren zyklischen Einsatz.
- » **Absolut wartungsfrei.** VRLA-Batterie mit Gasrekombination und Sicherheitsventilen, bei der ein Nachfüllen nicht möglich und nicht nötig ist.
- » **Konstante Leistungsqualität** während des gesamten Entladevorgangs auch bei hohen Strömen.
- » **Höhere Lebensdauer** als nasse Blei-Säure-Batterie.
- » **Kürzere Ladedauer** als nasse Blei-Säure-Batterie.
- » **Geringe Selbstentladung.** Verliert weniger als 3 % Ladung je Monat.
- » **Rüttelfeste AGM-Batterie** mit robusten Gittern und starken Vlies-Separatoren.
- » **Verstärkte Gitterplatten** mit leistungsfähigerem aktivem Material für **Deep-Cycle-Anwendungen**.
- » **Temperatur- und Korrosions-resistentes Gehäuse**
- » **Kann auch liegend installiert werden.**
- » **Auslaufsicher.**

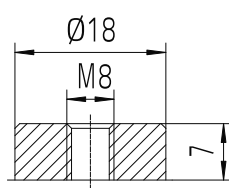
### Maße



### Schaltung 1



### Polausführung F-M8



### Bodenleiste -

Stand 17.03.2025