



# intAct Solar-Power AGM

Verschlossene AGM-Batterie mit Gitterplatten | Elektrolyt in Vlies festgelegt | gefüllt und geladen | absolut wartungsfrei

Art.Nr.

## SP285-06-AGM

|                          |  |
|--------------------------|--|
| Nennspannung             | 6V                                       |
| Nennkapazität            | 220 AH (c5), 260 AH (c20), 278 AH (c100) |
| Kälteprüfstrom -18°C(EN) | -  |
| Elektrolyt               | verdünnte Schwefelsäure                  |
| Elektrolytdichte         |  |
| Abmessungen (LxBxH)      | 262 x 181 x 281 mm                       |
| Gewicht                  | 35 kg                                    |
| Schaltung                | 0  |
| Polausführung            | F-M8                                     |
| Bodenleiste              | -  |

### Einsatzgebiete



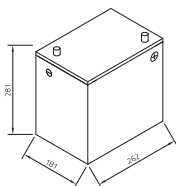
### Robuste Solar-Batterie

auf AGM-Basis für hohe Ströme und tiefe Ladezyklen. Unsere Empfehlung, wenn du eine ausdauernde, absolut wartungsfreie Batterie für Solar- oder Windanwendungen willst.

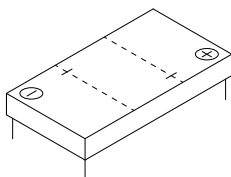
- » **Sehr hohe Lebenserwartung.** 700 Zyklen nach IEC 254-1 für den schweren zyklischen Einsatz.
- » **Absolut wartungsfrei.** VRLA-Batterie mit Gasrekombination und Sicherheitsventilen, bei der ein Nachfüllen nicht möglich und nicht nötig ist.
- » **Konstante Leistungsqualität** während des gesamten Entladevorgangs auch bei hohen Strömen.
- » **Höhere Lebensdauer** als nasse Blei-Säure-Batterie.
- » **Kürzere Ladedauer** als nasse Blei-Säure-Batterie.
- » **Geringe Selbstentladung.** Verliert weniger als 3 % Ladung je Monat.
- » **Rüttelfeste AGM-Batterie** mit robusten Gittern und starken Vlies-Separatoren.
- » **Verstärkte Gitterplatten** mit leistungsfähigerem aktivem Material für **Deep-Cycle-Anwendungen**.
- » **Temperatur- und Korrosions-resistentes Gehäuse**
- » **Kann auch liegend installiert werden.**
- » **Auslaufsicher.**



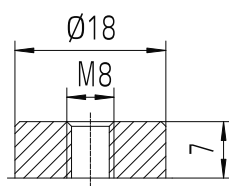
#### Maße



#### Schaltung 0



#### Polausführung F-M8



#### Bodenleiste -

Stand 30.01.2025