



# intAct Solar-Power AGM

Verschlossene AGM-Batterie mit Gitterplatten | Elektrolyt in Vlies festgelegt | gefüllt und geladen | absolut wartungsfrei

Art.Nr.

## SP345-06-AGM

Nennspannung	6V
Nennkapazität	300 AH (c5), 315 AH (c20), 357 AH (c100)
Kälteprüfstrom -18°C (EN)	-
Elektrolyt	verdünnte Schwefelsäure
Elektrolytdichte	
Abmessungen (LxBxH)	312 x 180 x 359 mm
Gewicht	45 kg
Schaltung	0
Polausführung	F-M8
Bodenleiste	-



### Einsatzgebiete



## Robuste Solar-Batterie

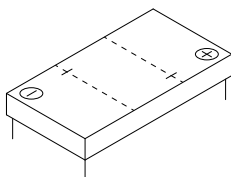
auf AGM-Basis für hohe Ströme und tiefe Ladezyklen. Unsere Empfehlung, wenn du eine ausdauernde, absolut wartungsfreie Batterie für Solar- oder Windanwendungen willst.

- » **Sehr hohe Lebenserwartung.** 700 Zyklen nach IEC 254-1 für den schweren zyklischen Einsatz.
- » **Absolut wartungsfrei.** VRLA-Batterie mit Gasrekombination und Sicherheitsventilen, bei der ein Nachfüllen nicht möglich und nicht nötig ist.
- » **Konstante Leistungsqualität** während des gesamten Entladevorgangs auch bei hohen Strömen.
- » **Höhere Lebensdauer** als nasse Blei-Säure-Batterie.
- » **Kürzere Ladedauer** als nasse Blei-Säure-Batterie.
- » **Geringe Selbstentladung.** Verliert weniger als 3 % Ladung je Monat.
- » **Rüttelfeste AGM-Batterie** mit robusten Gittern und starken Vlies-Separatoren.
- » **Verstärkte Gitterplatten** mit leistungsfähigerem aktivem Material für **Deep-Cycle-Anwendungen**.
- » **Temperatur- und Korrosions-resistentes Gehäuse**
- » **Kann auch liegend installiert werden.**
- » **Auslaufsicher.**

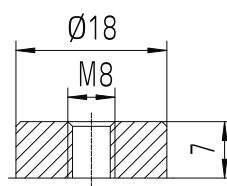
### Maße

Kasten: SP345-06-AGM

### Schaltung 0



### Polausführung F-M8



### Bodenleiste -

Stand 02.04.2025